

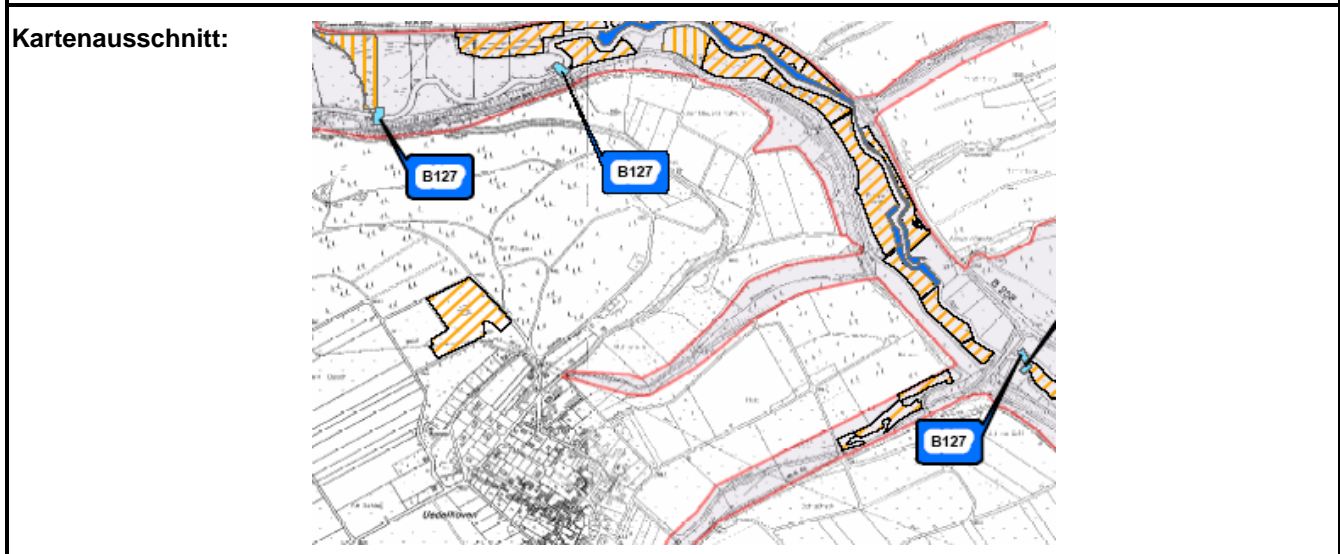
Projekt Ahr 2000 **Biotopesteinrichtende Maßnahmen**

Maßnahmentyp: **Beseitigung von Wanderhindernissen**

Maßnahmen-Nr.: **B 127**

Lage: **Ahr / Neuhof - Oberes und Unteres Wiesenwehr**
Ahr / Ahrdorf - Ahrdorfer Wehr

Gemarkung: Ahrdorf **Flur:** 17 **Nr:** 160
 Uedelhoven 31 14
 Ahrdorf 22 58



Ausgangssituation: Die Wehre stellten für Fische und andere wassergebundene Organismen unüberwindbare Wanderbarrieren dar.

Entwicklungsziel: Wiederherstellung der ökologischen Durchgängigkeit

Maßnahme: Rückbau der Wehranlagen

Das Obere Wiesenwehr mit einer Absturzhöhe von 2,45 m befand sich unterhalb der Einmündung des Aulbachs. Um die Sohlanbindung des Aulbachs weiterhin zu gewährleisten, musste eine rauhen Sohlrampe erstellt werden.

Das Untere Wiesenwehr mit einer Absturzhöhe von 0,70 m konnte ohne weitere wasserbauliche Maßnahmen vollständig entfernt werden.

Das Ahrdorfer Wehr überbrückte einen Geländsprung von ca. 2,0 m. Der Wehrkörper wurde vollständig abgerissen und aus dem Gewässer entfernt. Der unterhalb gelegene Gewässerabschnitt musste nur geringfügig angepasst werden.

	Zeitraum	Kosten	
	Herbst 2003	15.269,81 DM	7.807,33 €

Projekt Ahr 2000 **Biotopersteinrichtende Maßnahmen**

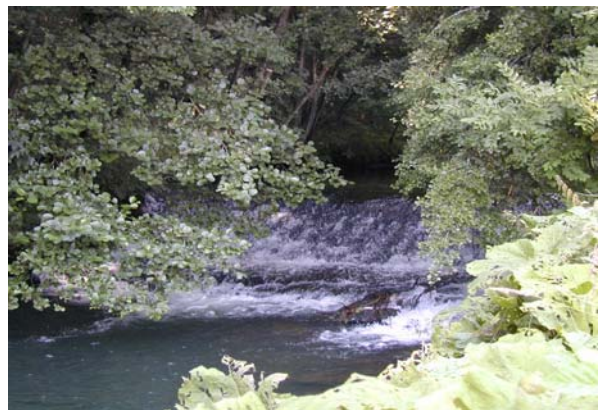
Maßnahmentyp: **Beseitigung von Wanderhindernissen**

Maßnahmen-Nr.: **B 127**

Lage: **Ahr / Neuhof - Oberes Wiesenwehr**



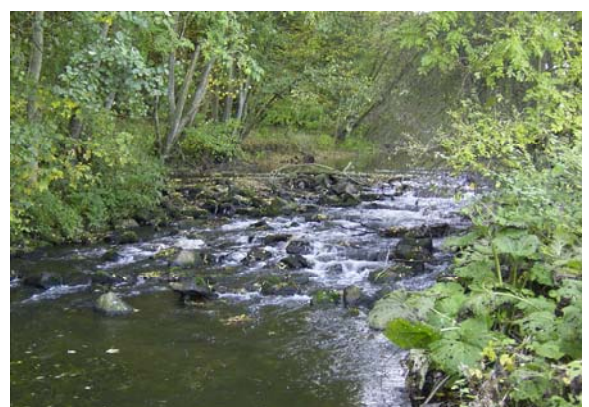
Gewässerabschnitt unterhalb des Oberen Wiesenwehres im August 2003



Abriss des Oberen Wiesenwehres im September 2003



Herstellung einer Sohlgleite im Bereich des ehemaligen Wehrkörpers zur Anbindung des einmündenden Aulbachs



Gewässerabschnitt im Oktober 2005

Projekt Ahr 2000

Biotopesteinrichtende Maßnahmen

Maßnahmentyp:

Beseitigung von Wanderhindernissen

Maßnahmen-Nr.:

B 127

Lage:

Ahr / Neuhof - Unteres Wiesenwehr



Gewässerabschnitt ober- und unterhalb des Unteren Wiesenwehres im August 2003



Gewässerabschnitt unmittelbar nach dem Abriss des Wehres im September 2003



Gewässerabschnitt ein Jahr nach dem Rückbau im September 2004

Projekt Ahr 2000 **Biotopesteinrichtende Maßnahmen**

Maßnahmentyp: **Beseitigung von Wanderhindernissen**

Maßnahmen-Nr.: **B 127**

Lage: **Ahr / Ahrdorf - Ahrdorfer Wehr**



Gewässerabschnitt im Bereich des Ahrdorfer Wehrs im August 2004



Gewässerabschnitt nach dem Wehrrückbau im März (linkes Bild) und im September 2004 (rechtes Bild)