


Projekt Ahr 2000	Biotopesteinrichtende Maßnahmen		
Maßnahmentyp:	Beseitigung standortfremder Aufforstungen und anschließende Pflanzung		
Maßnahmen- Nr.:	B 35		
Lage:	Michelsbach		
Flächengröße (qm):	1.000,00		
Gemarkung:	Uedelhoven	Flur: 26	Nr: 59 tlw.
Abteilung:	8 a 1		
Eigentümer:	Forstbetrieb Gemeinde Blankenheim		
Kartenausschnitt:			
Ausgangssituation:	Fichtenwald (Alter: 64 Jahre) (Biotoptyp: AJ0 I - II)		
Entwicklungsziel:	Naturnahe Auwald entsprechend der potenziellen natürlichen Vegetation		
Maßnahme:	1. Entnahme der standortfremden Fichten 2. Anpflanzung von Roterle (<i>Alnus glutinosa</i>) 200 Stck. Esche (<i>Fraxinus excelsior</i>) 150 Stck. Bergahorn (<i>Acer pseudoplatanus</i>) 100 Stck. 3. Nachbesserung mit Bergahorn (<i>Acer pseudoplatanus</i>) 70 Stck.		
Einzelmaßnahmen	Zeitraum	Kosten	
Hiebsunreife:		1.477,00 DM	755,18 €
Flächenräumung:	Winter 1998/99	168,20 DM	86,00 €
Pflanzmaterial:		201,86 DM	103,21 €
Pflanzlöhne:	Frühjahr 1999	668,72 DM	341,91 €
Pflanzmaterial:		28,14 DM	14,39 €
Pflanzlöhne:	Frühjahr 2003 (Nachbesserung)	112,62 DM	57,58 €
Verbissschutz:	1999 - 2002 (Herbst)	131,43 DM	67,20 €
Fegeschutz:	2000 - 2003 (Frühjahr)	599,39 DM	306,46 €
Gesamtkosten:		3.387,36 DM	1.731,93 €
Kosten / qm:		3,39 DM	1,73 €
Sonstiges:	Ein Teil der 1999 gepflanzten Gehölze ist witterungsbedingt (Trockenheit, Spätfröste) ausgefallen bzw. in Teilbereichen vom Wild vollständig verbissen worden (Frühjahrsverbiss). Auf Grund dessen wurde 2003 eine Nachbesserung der Anpflanzung vorgenommen. Hierfür wurden größere Pflanzen als bei der Erstbepflanzung verwendet.		

Projekt Ahr 2000

Biotopersteinrichtende Maßnahmen

Maßnahmentyp:

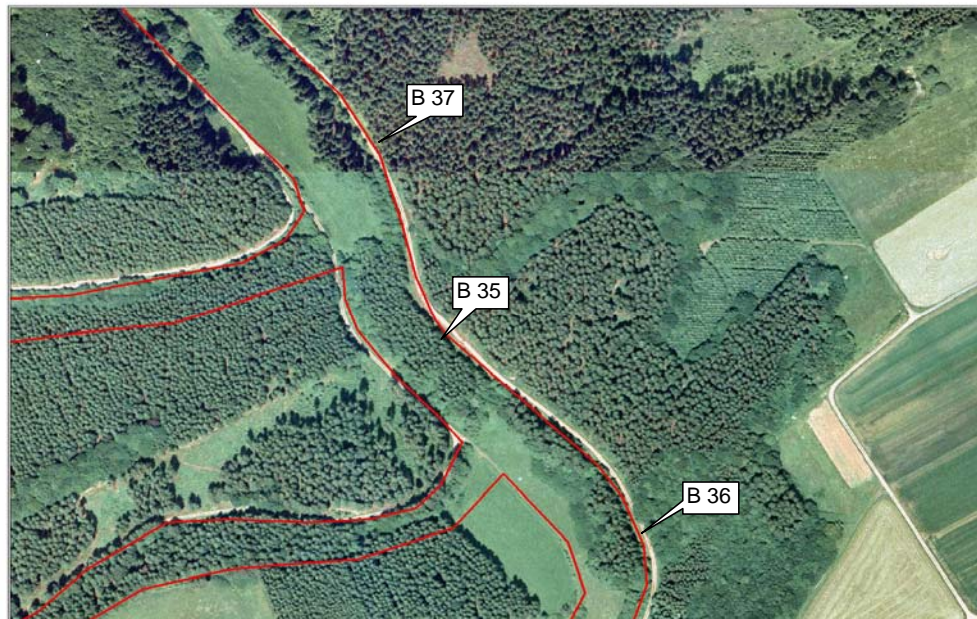
Beseitigung standortfremder Aufforstungen und anschließende Pflanzung

Maßnahmen- Nr.:

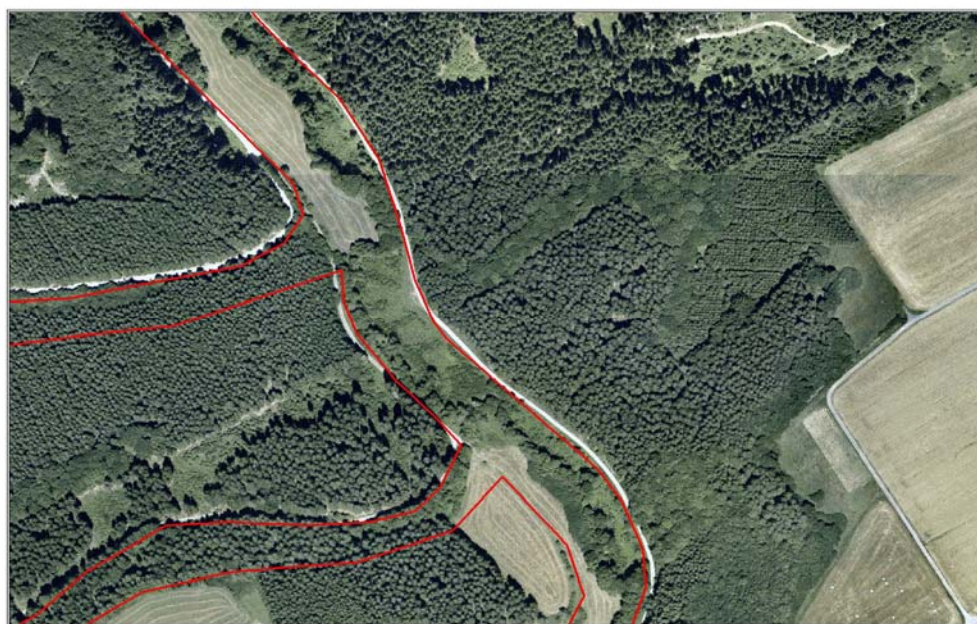
B 35, B 36 und B 37

Lage:

Michelsbach



Michelsbach - Luftbild 1998



Michelsbach - Luftbild 2003

Projekt Ahr 2000 **Biotopesteinrichtende Maßnahmen**

Maßnahmentyp: **Beseitigung standortfremder Aufforstungen und anschließende Pflanzung**

Maßnahmen- Nr.: **B 35 - B 41**

Lage: **Michelsbach**



Teilbereich der Maßnahmenflächen im August 2000



Teilbereich der Maßnahmenflächen im Juli 2002