


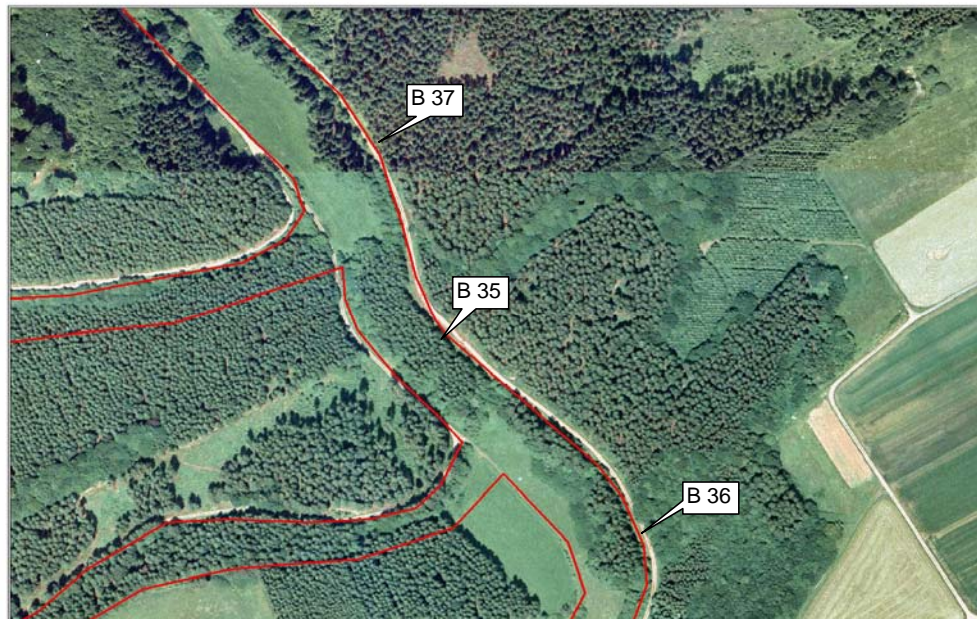
<b>Projekt Ahr 2000</b>	<b>Biotopesteinrichtende Maßnahmen</b>		
<b>Maßnahmentyp:</b>	<b>Beseitigung standortfremder Aufforstungen und anschließende Pflanzung</b>		
<b>Maßnahmen- Nr.:</b>	<b>B 36</b>		
<b>Lage:</b>	<b>Michelsbach</b>		
<b>Flächengröße (qm):</b>	1.700,00		
<b>Gemarkung:</b>	Uedelhoven	<b>Flur:</b> 26	<b>Nr:</b> 58 tlw., 59 tlw.
<b>Abteilung:</b>	8 a 3		
<b>Eigentümer:</b>	Forstbetrieb Gemeinde Blankenheim		
<b>Kartenausschnitt:</b>			
<b>Ausgangssituation:</b>	Fichtenwald (Alter: 38 Jahre) (Biotoptyp: AJ0 I - II)		
<b>Entwicklungsziel:</b>	Naturnahe Auwald entsprechend der potenziellen natürlichen Vegetation		
<b>Maßnahme:</b>	1. Entnahme der standortfremden Fichten 2. Anpflanzung von     Roterle ( <i>Alnus glutinosa</i> )                     250 Stck. Esche ( <i>Fraxinus excelsior</i> )                     250 Stck. Bergahorn ( <i>Acer pseudoplatanus</i> )                     250 Stck. 3. Nachbesserung mit   Bergahorn ( <i>Acer pseudoplatanus</i> )                     130 Stck.		
<b>Einzelmaßnahmen</b>	<b>Zeitraum</b>	<b>Kosten</b>	
<b>Hiebsunreife:</b>		9.184,00 DM	4.695,70 €
<b>Flächenräumung:</b>	Winter 1998/99	336,40 DM	172,00 €
<b>Pflanzmaterial:</b>		347,35 DM	177,60 €
<b>Pflanzlöhne:</b>	Frühjahr 1999	1.136,82 DM	581,25 €
<b>Pflanzmaterial:</b>		52,24 DM	26,71 €
<b>Pflanzlöhne:</b>	Frühjahr 2003 (Nachbesserung)	211,60 DM	108,19 €
<b>Verbissschutz:</b>	1999 - 2002 (Herbst)	141,71 DM	72,45 €
<b>Fegeschutz:</b>	2000 - 2003 (Frühjahr)	921,51 DM	471,16 €
<b>Gesamtkosten:</b>		12.331,63 DM	6.305,06 €
<b>Kosten / qm:</b>		7,25 DM	3,71 €
<b>Sonstiges:</b>	Ein Teil der 1999 gepflanzten Gehölze ist witterungsbedingt (Trockenheit, Spätfröste) ausgefallen bzw. in Teilbereichen vom Wild vollständig verbissen worden (Frühjahrsverbiss). Auf Grund dessen wurde 2003 eine Nachbesserung der Anpflanzung vorgenommen. Hierfür wurden größere Pflanzen als bei der Erstbepflanzung verwendet.		

**Projekt Ahr 2000**      **Biotopersteinrichtende Maßnahmen**

**Maßnahmentyp:**      **Beseitigung standortfremder Aufforstungen und anschließende Pflanzung**

**Maßnahmen- Nr.:**      **B 35, B 36 und B 37**

**Lage:**                      **Michelsbach**



Michelsbach - Luftbild 1998



Michelsbach - Luftbild 2003



**Projekt Ahr 2000**    **Biotopersteinrichtende Maßnahmen**

**Maßnahmentyp:**    **Beseitigung standortfremder Aufforstungen und anschließende Pflanzung**

**Maßnahmen- Nr.:**    **B 35 - B 41**

**Lage:**    **Michelsbach**



Teilbereich der Maßnahmenflächen im August 2000



Teilbereich der Maßnahmenflächen im Juli 2002