

Projekt	Ahr 2000			Biotopesteinrichtende Maßnahmen						
Maßnahmentyp:	Beseitigung standortfremder Aufforstungen und anschließender Pflanzung									
Maßnahmen- Nr.:	B 56									
Lage:	Mülheimer Bach									
Flächengröße (qm):	87.607,00									
Gemarkung:	Mülheim	Flur:	7 8	Nr: 63 (alt 33, 48) 18						
Eigentümer:	Kreis Euskirchen									
Kartenausschnitt:										
Ausgangssituation:	Fichten- und Pappelwald auf Auenstandort (Biotoptyp: AJ0 I, AJ0 II, AF2 II)									
Entwicklungsziel:	Naturnaher Auwald entsprechend der potenziellen natürlichen Vegetation									
Maßnahme:	1. Entnahme der standortfremden Fichten und Pappeln 2. Anpflanzung von <table style="display: inline-table; vertical-align: middle;"> <tr> <td>Roterle (<i>Alnus glutinosa</i>)</td> <td>1500 Stck.</td> </tr> <tr> <td>Esche (<i>Fraxinus excelsior</i>)</td> <td>1000 Stck.</td> </tr> <tr> <td>Bergahorn (<i>Acer pseudoplatanus</i>)</td> <td>1000 Stck.</td> </tr> </table> 3. Ringelung von Hybridpappeln				Roterle (<i>Alnus glutinosa</i>)	1500 Stck.	Esche (<i>Fraxinus excelsior</i>)	1000 Stck.	Bergahorn (<i>Acer pseudoplatanus</i>)	1000 Stck.
Roterle (<i>Alnus glutinosa</i>)	1500 Stck.									
Esche (<i>Fraxinus excelsior</i>)	1000 Stck.									
Bergahorn (<i>Acer pseudoplatanus</i>)	1000 Stck.									
Einzelmaßnahmen	Zeitraum	Kosten								
Flächenräumung:	Winter 1999 / 2000	51.524,97 DM	26.344,30 €							
Pflanzmaterial:		5.701,77 DM	2.915,27 €							
Pflanzlöhne:	Frühjahr 2000	21.654,60 DM	11.071,82 €							
Verbissschutz:	2000 - 2002 (Herbst)	2.235,71 DM	1.143,10 €							
Fegeschutz:	2000 - 2003 (Frühjahr)	13.473,85 DM	6.889,07 €							
Ringelung Pappeln:	Winter 2000 / 2001	1.040,90 DM	532,20 €							
Weginstandsetzung:	Herbst 2002	3.911,66 DM	2.000,00 €							
Gesamtkosten:		99.543,46 DM	50.895,76 €							
Kosten / qm:		1,14 DM	0,58 €							
Sonstiges:	Aus dem Pappelbestand wurde ein Drittel entnommen, ein Drittel der Hybridpappeln zur Erhöhung des Totholzanteiles geringelt und ein Drittel stehen gelassen.									

Projekt Ahr 2000

Biotopersteinrichtende Maßnahmen

Maßnahmentyp:

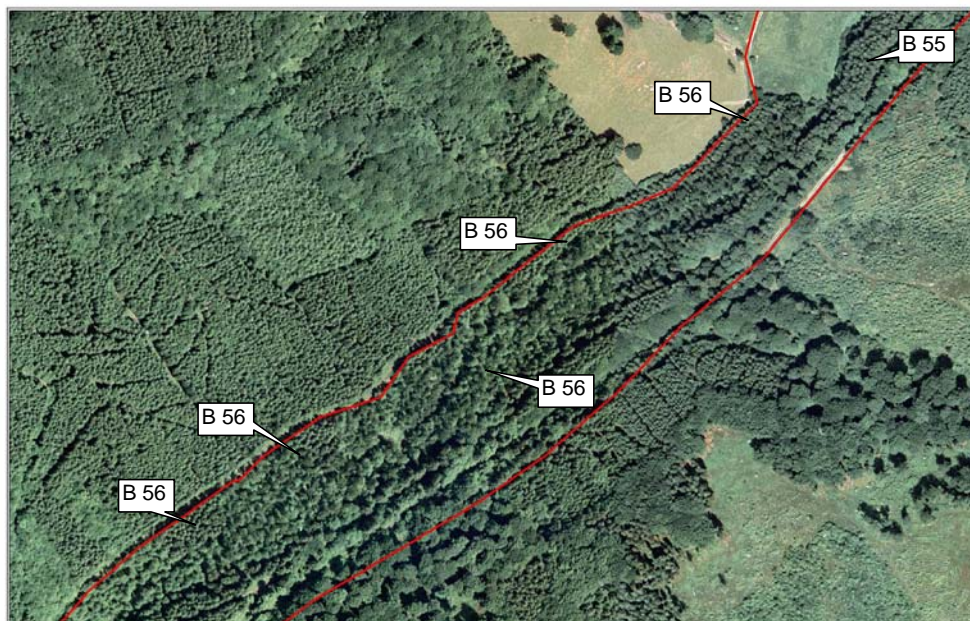
Beseitigung standortfremder Aufforstungen und anschließender Pflanzung

Maßnahmen- Nr.:

B 55 und B 56

Lage:

Mülheimer Bach



Mülheimer Bach - Luftbild 1998



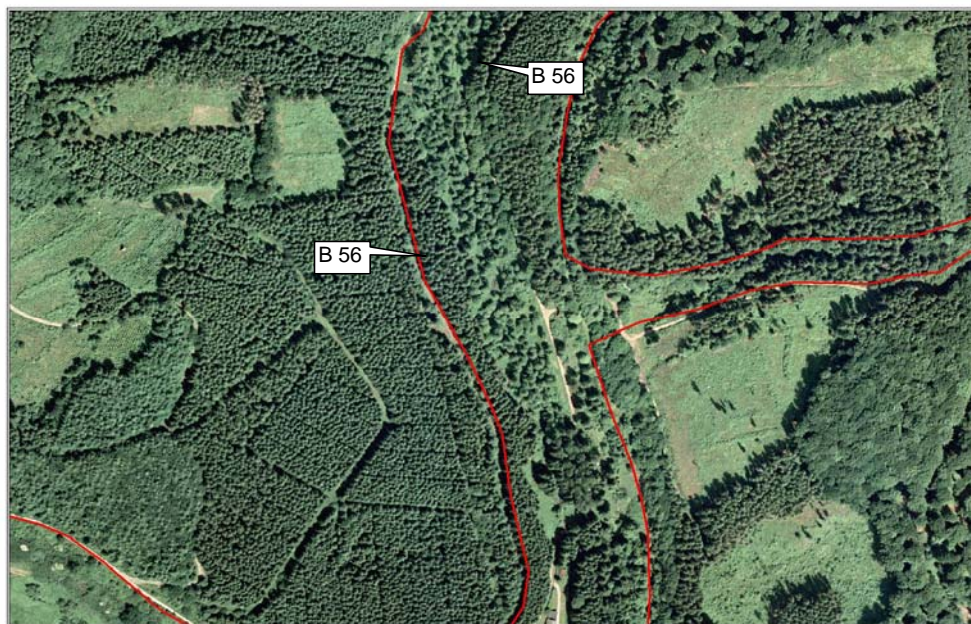
Mülheimer Bach - Luftbild 2003

Projekt Ahr 2000 **Biotopesteinrichtende Maßnahmen**

Maßnahmentyp: **Beseitigung standortfremder Aufforstungen und anschließender Pflanzung**

Maßnahmen- Nr.: **B 56**

Lage: **Mülheimer Bach**



Mülheimer Bach - Luftbild 1998



Mülheimer Bach - Luftbild 2003

Projekt Ahr 2000 **Biotopersteinrichtende Maßnahmen**

Maßnahmentyp: **Beseitigung standortfremder Aufforstungen und anschließender Pflanzung**

Maßnahmen- Nr.: **B 56**

Lage: **Mülheimer Bach**



Zur Erhöhung des Totholzanteiles wurde ein Drittel der Hybridpappeln im August 2000 geringelt.



Die abgestorbenen Hybridpappeln im August 2002



Ein Teil der geringelten Pappeln ist bei den Herbststürmen 2002 umgefallen.