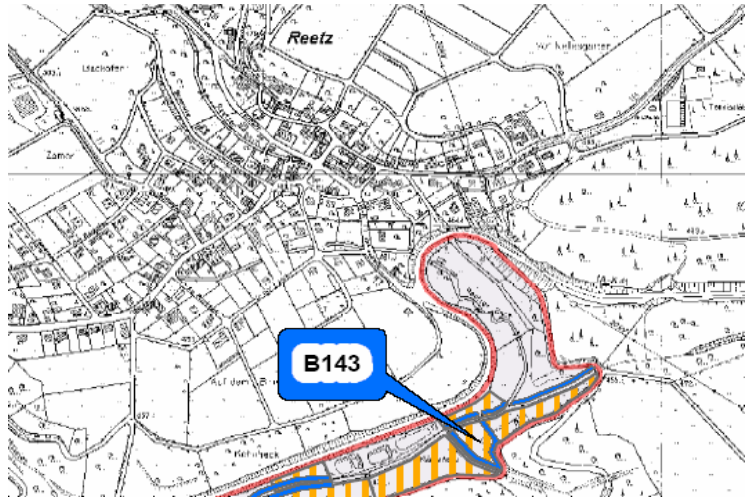


Projekt Ahr 2000	Biotopesteinrichtende Maßnahmen		
Maßnahmentyp:	Anlage eines Uferrandstreifens		
Maßnahmen- Nr.:	B 143		
Lage:	Reetzer Bach		
Länge (m):	422,50		
Gemarkung:	Reetz	Flur: 3	Nr: 117, 220, 283
Eigentümer:	Kreis Euskirchen		
Kartenausschnitt:			
Ausgangssituation:	Unmittelbar an das Gewässer angrenzende Viehweiden, Beeinträchtigung des Gewässers durch Viehtritt und Nährstoffeinträge		
Entwicklungsziel:	Bachbegleitender Gehölzstreifen im Komplex mit Röhrichten und Hochstaudenfluren		
Maßnahme:	<ol style="list-style-type: none"> 1. Errichtung eines dreidräftigen Zauns 2. Abbau eines alten Zauns (390 m) 3. Natürliche Sukzession 		
Einzelmaßnahmen	Zeitraum	Kosten	
Auszäunung:	Frühjahr 2004	3.396,26 DM	1.736,48 €
Zaunabbau:	Frühjahr 2004	1.456,90 DM	744,90 €
Gesamtkosten :		4.853,16 DM	2.481,38 €
Kosten / m (Auszäunung):		8,04 DM	4,11 €
Kosten /m (Zaunabbau):		3,74 DM	1,91 €

Projekt Ahr 2000

Biotopersteinrichtende Maßnahmen

Maßnahmentyp:

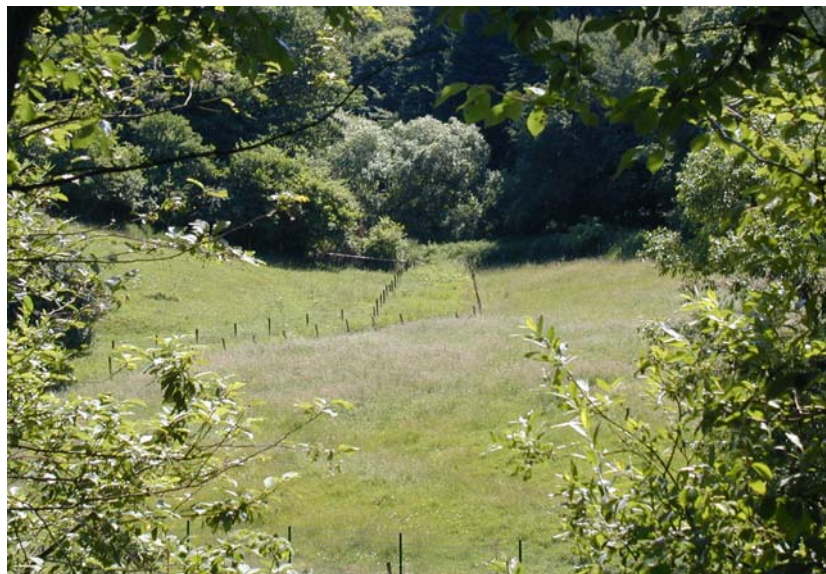
Anlage eines Uferrandstreifens

Maßnahmen- Nr.:

B 143

Lage:

Reetzer Bach



Uferrandstreifen ein Jahr nach der Auszäunung