

Projekt Ahr 2000	Biotopesteinrichtende Maßnahmen		
Maßnahmentyp:	Anlage eines Uferrandstreifens		
Maßnahmen- Nr.:	B 33		
Lage:	Schafbach / Itzbach		
Länge (m):	739,10		
Gemarkung:	Waldorf	Flur: 5	Nr: 31, 33, 68 (alt 41, 42), 69 (alt 44/2)
Eigentümer:	Kreis Euskirchen		
Kartenausschnitt:			
Ausgangssituation:	Unmittelbar an das Gewässer angrenzende Viehweiden, Beeinträchtigung des Gewässers durch Viehtritt, Erosion und Nährstoffeinträge		
Entwicklungsziel:	Bachbegleitender Gehölzstreifen im Komplex mit Röhrichten und Hochstaudenfluren		
Maßnahme:	<ol style="list-style-type: none"> 1. Errichtung eines dreidräftigen Zauns 2. Natürliche Sukzession 		
Einzelmaßnahmen	Zeitraum	Kosten	
Auszäunung:	Frühjahr 1998	5.915,75 DM	3.024,67 €
Gesamtkosten :		5.915,75 DM	3.024,67 €
Kosten / m:		8,00 DM	4,09 €

Projekt Ahr 2000 **Biotopesteinrichtende Maßnahmen**

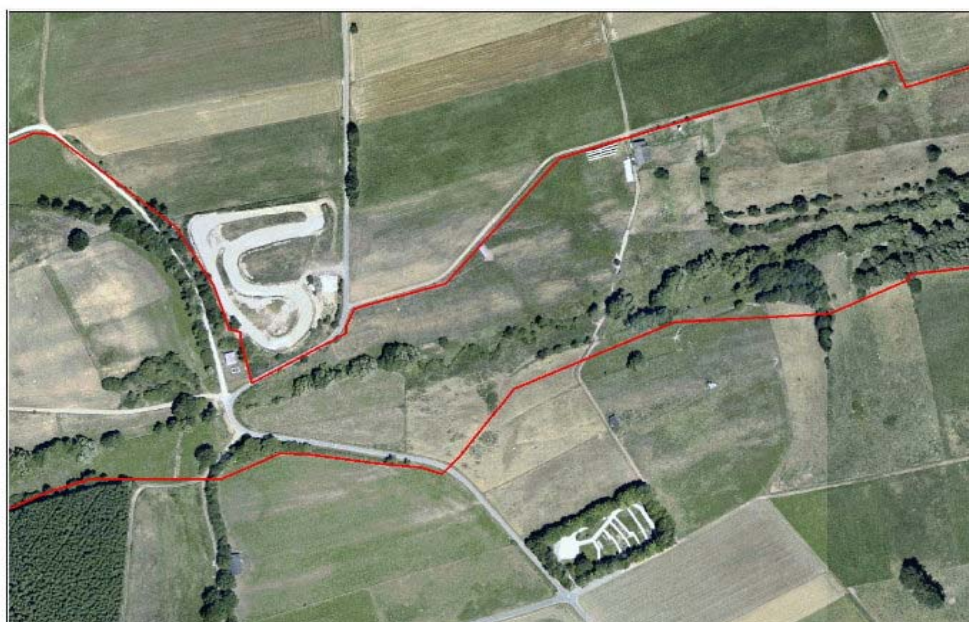
Maßnahmentyp: **Anlage eines Uferrandstreifens**

Maßnahmen- Nr.: **B 33**

Lage: **Schafbach / Itzbach**



Itzbach - Luftbild 1998



Itzbach - Luftbild 2003

Projekt Ahr 2000 **Biotopesteinrichtende Maßnahmen**

Maßnahmentyp: **Anlage eines Uferrandstreifens**

Maßnahmen- Nr.: **B 33**

Lage: **Schafbach / Itzbach**



Nach der Auszäunung im Frühjahr 1998 wurde der Uferrandstreifen der Sukzession überlassen, das Bild zeigt den Uferrandstreifen im April 1999



Uferrandstreifen im April 2004