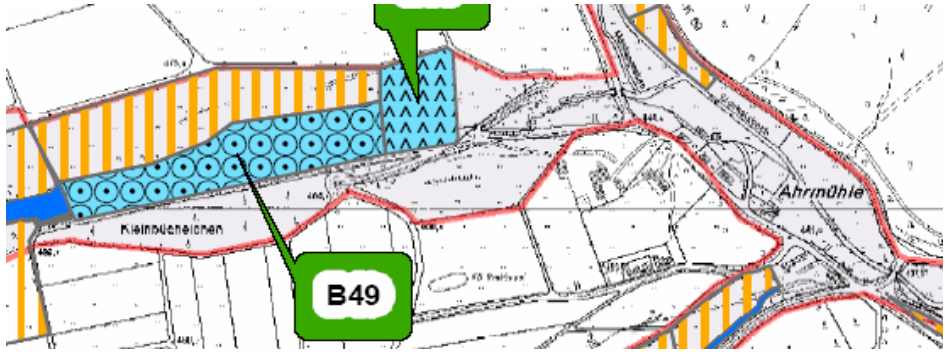


Projekt Ahr 2000	Biotopesteinrichtende Maßnahmen										
Maßnahmentyp:	Beseitigung standortfremder Aufforstungen und anschließende Pflanzung										
Maßnahmen- Nr.:	B 49										
Lage:	Schafbach / Itzbach										
Flächengröße (qm):	19.720,00										
Gemarkung:	Waldorf	Flur: 4	Nr: 38 tlw. (alt 19/2)								
Eigentümer:	Kreis Euskirchen										
Kartenausschnitt:											
Ausgangssituation:	Fichtenwald (Biotoptyp: AJ0 I - II)										
Entwicklungsziel:	Naturnaher Auwald entsprechend der potenziellen natürlichen Vegetation										
Maßnahme:	1. Entnahme der standortfremden Fichten 2. Anpflanzung von <table style="float: right; margin-left: 20px;"> <tr> <td>Roterle (<i>Alnus glutinosa</i>)</td> <td>2900 Stck.</td> </tr> <tr> <td>Esche (<i>Fraxinus excelsior</i>)</td> <td>2900 Stck.</td> </tr> <tr> <td>Bergahorn (<i>Acer pseudoplatanus</i>)</td> <td>2700 Stck.</td> </tr> <tr> <td>Vogelkirsche (<i>Prunus avium</i>)</td> <td>300 Stck.</td> </tr> </table>			Roterle (<i>Alnus glutinosa</i>)	2900 Stck.	Esche (<i>Fraxinus excelsior</i>)	2900 Stck.	Bergahorn (<i>Acer pseudoplatanus</i>)	2700 Stck.	Vogelkirsche (<i>Prunus avium</i>)	300 Stck.
Roterle (<i>Alnus glutinosa</i>)	2900 Stck.										
Esche (<i>Fraxinus excelsior</i>)	2900 Stck.										
Bergahorn (<i>Acer pseudoplatanus</i>)	2700 Stck.										
Vogelkirsche (<i>Prunus avium</i>)	300 Stck.										
Einzelmaßnahmen	Zeitraum	Kosten									
Flächenräumung:	Winter 1998/99	17.242,24 DM	8.815,82 €								
Pflanzmaterial:		4.065,95 DM	2.078,89 €								
Pflanzlöhne:	Frühjahr 1999	13.841,13 DM	7.076,86 €								
Verbissschutz:	1999 - 2003 (Herbst)	2.310,34 DM	1.181,26 €								
Fegeschutz:	2000 - 2003 (Frühjahr)	10.955,07 DM	5.601,24 €								
Gesamtkosten:		48.414,74 DM	24.754,06 €								
Kosten / qm:		2,46 DM	1,26 €								

Projekt Ahr 2000

Biotopesteinrichtende Maßnahmen

Maßnahmentyp:

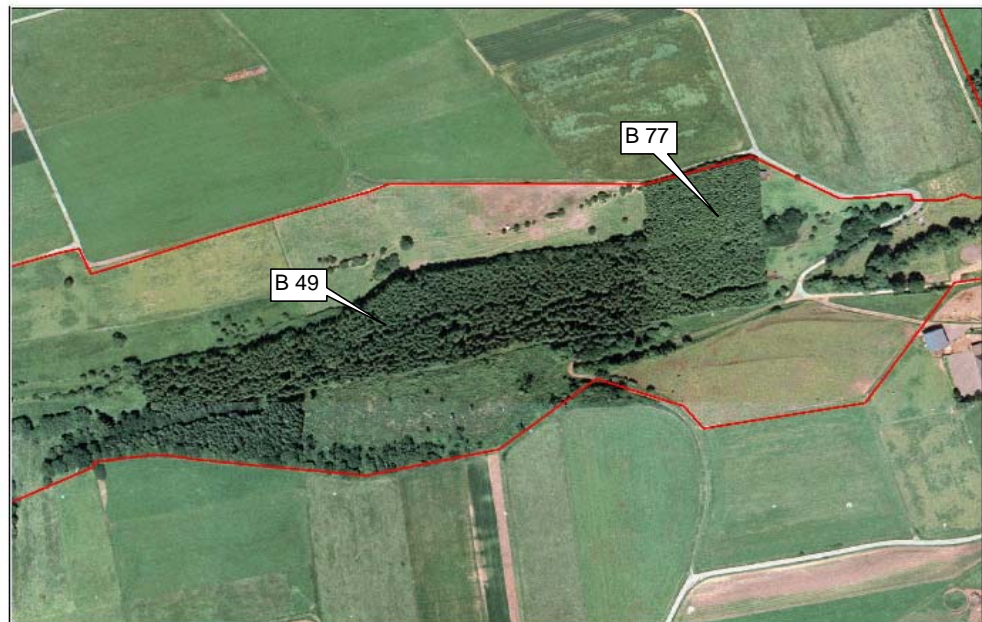
Beseitigung standortfremder Aufforstungen und anschließende Pflanzung (B 49)

Maßnahmen- Nr.:

B 49 und B 77

Lage:

Schafbach / Dedersbach



Itzbach - Luftbild 1998



Itzbach - Luftbild 2003

Projekt Ahr 2000 **Biotopersteinrichtende Maßnahmen**

Maßnahmentyp: **Beseitigung standortfremder Aufforstungen und anschließende Pflanzung**

Maßnahmen- Nr.: **B 49**

Lage: **Schafbach / Itzbach**

Nach der Entnahme der Fichten im Winter 1998/99 wurde der Schlagabraum zu Wällen zusammengezogen, die dazwischen liegenden Bereiche wurden im Frühjahr 1999 mit Roterle, Esche, Bergahorn und Vogelkirsche bepflanzt.



Maßnahmenfläche im Juni 1999