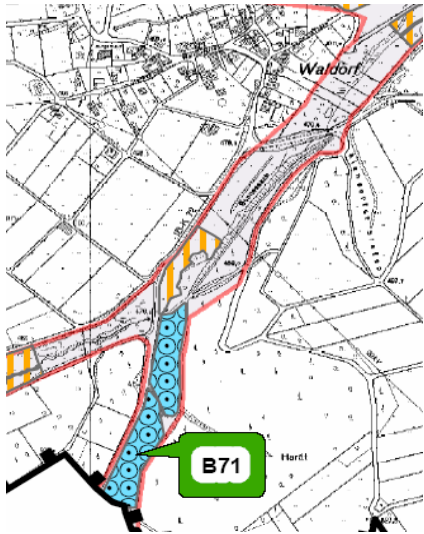


Projekt Ahr 2000		Biotopesteinrichtende Maßnahmen							
Maßnahmentyp:	Beseitigung standortfremder Aufforstungen und anschließende Pflanzung								
Maßnahmen- Nr.:	B 71								
Lage:	Schafbach / Bonnesbach								
Flächengröße (qm):	15.000,00								
Gemarkung:	Waldorf	Flur:	10 Nr: 30 tlw.						
Abteilung:	145 c 3								
Eigentümer:	Forstbetrieb Gemeinde Blankenheim								
Kartenausschnitt:									
Ausgangssituation:	Fichtenwald (Alter: 39 Jahre) (Biotoptyp: AJ0 I)								
Entwicklungsziel:	Naturnahe Auwald entsprechend der potenziellen natürlichen Vegetation								
Maßnahme:	1. Entnahme der standortfremden Fichten 2. Anpflanzung von <table style="float: right; margin-left: 20px;"> <tr> <td>Roterle (<i>Alnus glutinosa</i>)</td> <td>1600 Stck.</td> </tr> <tr> <td>Esche (<i>Fraxinus excelsior</i>)</td> <td>1500 Stck.</td> </tr> <tr> <td>Bergahorn (<i>Acer pseudoplatanus</i>)</td> <td>900 Stck.</td> </tr> </table>			Roterle (<i>Alnus glutinosa</i>)	1600 Stck.	Esche (<i>Fraxinus excelsior</i>)	1500 Stck.	Bergahorn (<i>Acer pseudoplatanus</i>)	900 Stck.
Roterle (<i>Alnus glutinosa</i>)	1600 Stck.								
Esche (<i>Fraxinus excelsior</i>)	1500 Stck.								
Bergahorn (<i>Acer pseudoplatanus</i>)	900 Stck.								
Einzelmaßnahmen	Zeitraum	Kosten							
Hiebsunreife:		84.597,00 DM	43.253,76 €						
Flächenräumung:	Winter 1999 / 2000	4.373,20 DM	2.235,98 €						
Pflanzmaterial:		1.866,51 DM	954,33 €						
Pflanzlöhne:	Frühjahr 2000	5.277,37 DM	2.698,28 €						
Verbissschutz:	2000 - 2002 (Herbst)	661,14 DM	338,03 €						
Fegeschutz:	2000 - 2003 (Frühjahr)	4.655,95 DM	2.380,55 €						
Gesamtkosten:		101.431,17 DM	51.860,93 €						
Kosten / qm:		6,76 DM	3,46 €						

Projekt Ahr 2000

Biotopesteinrichtende Maßnahmen

Maßnahmentyp:

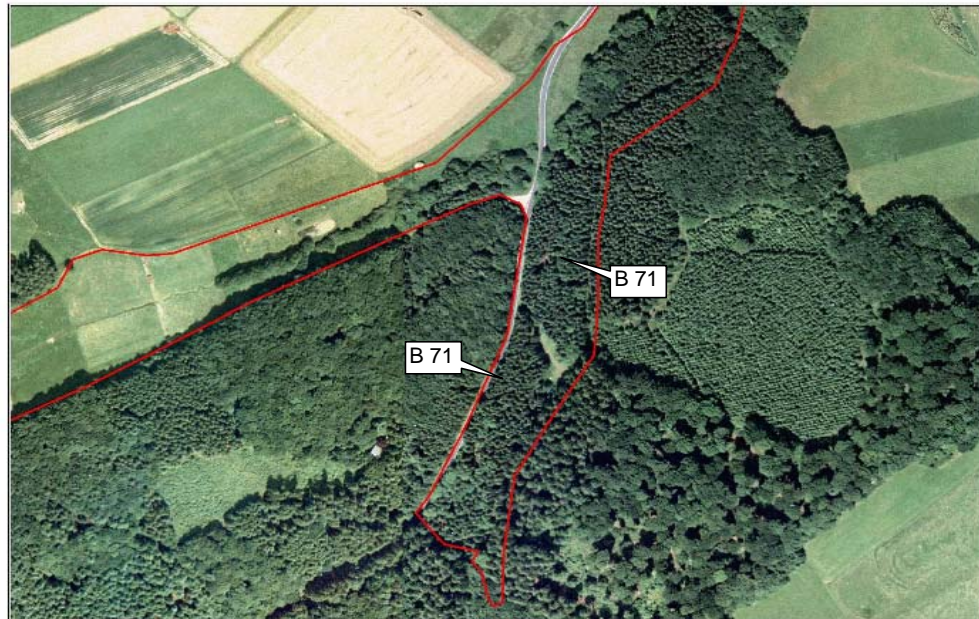
Beseitigung standortfremder Aufforstungen und anschließende Pflanzung

Maßnahmen- Nr.:

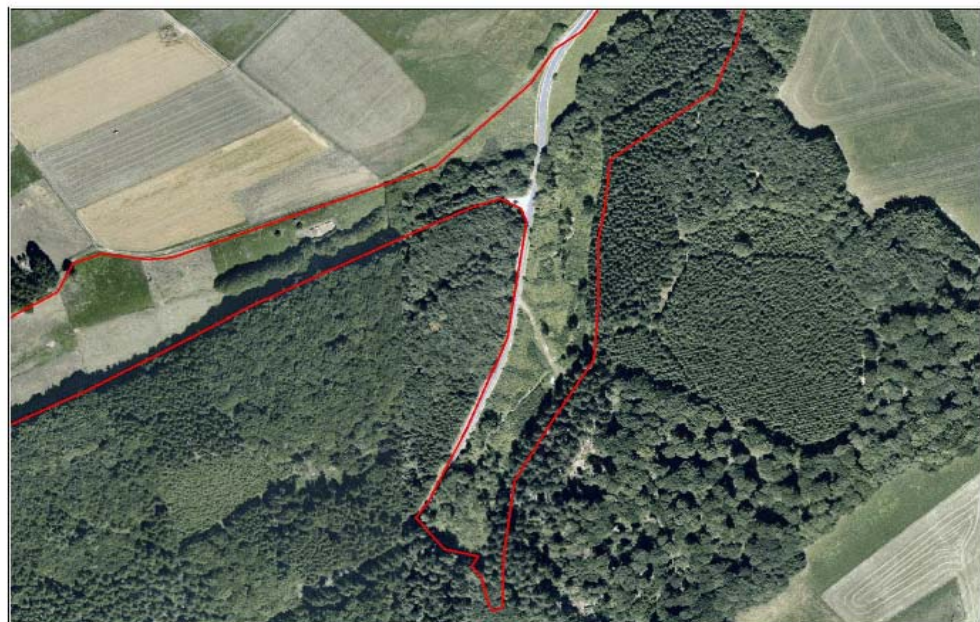
B 71

Lage:

Schafbach / Bonnesbach



Bonnesbach - Luftbild 1998



Bonnesbach - Luftbild 2003