

<b>Projekt</b>	<b>Ahr 2000</b>			<b>Biotopesteinrichtende Maßnahmen</b>		
<b>Maßnahmentyp:</b>	<b>Beseitigung standortfremder Aufforstungen und anschließende Pflanzung</b>					
<b>Maßnahmen- Nr.:</b>	<b>B 93</b>					
<b>Lage:</b>	<b>Schafbach / Eichholzbach</b>					
<b>Flächengröße (qm):</b>	11.000,00					
<b>Gemarkung:</b>	Waldorf	<b>Flur:</b>	3	<b>Nr.:</b>	1 tlw.	
<b>Abteilung:</b>	152 a 2 tlw.					
<b>Eigentümer:</b>	Forstbetrieb Gemeinde Blankenheim					
<b>Kartenausschnitt:</b>						
<b>Ausgangssituation:</b>	Fichtenwald (Alter: 40 Jahre) (Biotoptyp: AJ0 II )					
<b>Entwicklungsziel:</b>	Naturnahe Auwald entsprechend der potenziellen natürlichen Vegetation					
<b>Maßnahme:</b>	1. Entnahme der standortfremden Fichten 2. Anpflanzung von Roterle ( <i>Alnus glutinosa</i> ) 2500 Stck.					
<b>Einzelmaßnahmen</b>	<b>Zeitraum</b>	<b>Kosten</b>				
<b>Hiebsunreife:</b>		58.484,00 DM	29.902,39 €			
<b>Flächenräumung:</b>	Winter 2000 / 2001	1.850,20 DM	945,99 €			
<b>Pflanzmaterial:</b>		1.048,60 DM	536,14 €			
<b>Pflanzlöhne:</b>	Frühjahr 2001	3.592,28 DM	1.836,70 €			
<b>Gesamtkosten:</b>		64.975,08 DM	33.221,23 €			
<b>Kosten / qm:</b>		5,91 DM	3,02 €			

**Projekt Ahr 2000**

**Biotopersteinrichtende Maßnahmen**

**Maßnahmentyp:**

**Beseitigung standortfremder Aufforstungen und anschließende Pflanzung**

**Maßnahmen- Nr.:**

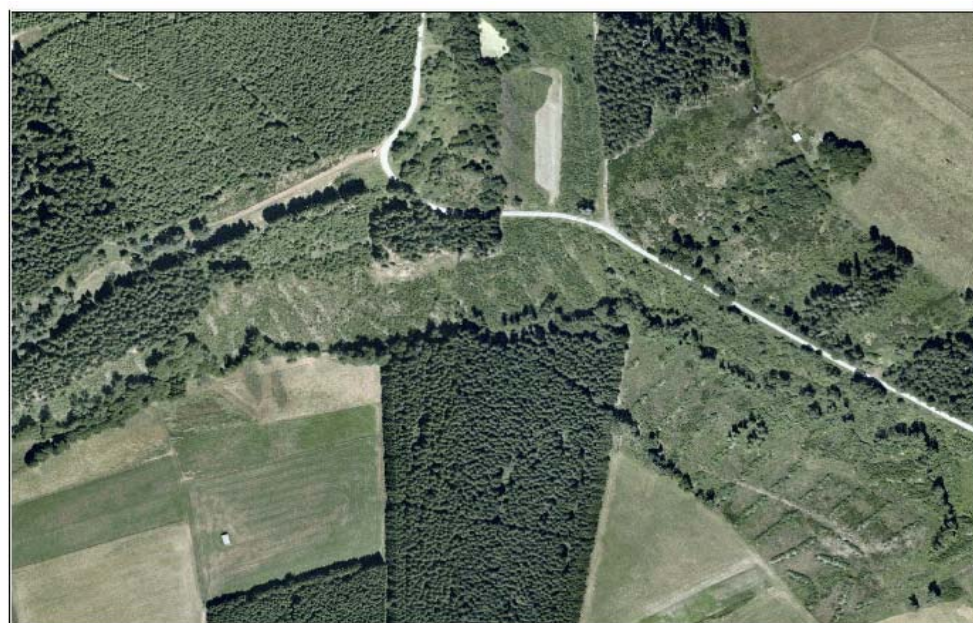
**B 48, B 69, B 70 und B 93**

**Lage:**

**Schafbach / Eichholzbach**



Eichholzbach - Luftbild 1998



Eichholzbach - Luftbild 2003

**Projekt Ahr 2000**

**Biotopersteinrichtende Maßnahmen**

**Maßnahmentyp:**

**Beseitigung standortfremder Aufforstungen und anschließende Pflanzung**

**Maßnahmen- Nr.:**

**B 93**

**Lage:**

**Schafbach / Eichholzbach**



August 2000: Maßnahmenfläche B 69 (Vordergrund) und Fläche B 93 (Hintergrund Bildmitte) vor Maßnahmenbeginn



Maßnahmenflächen B 69 und B 93 im August 2001



Maßnahmenflächen B 69 und B 93 im Juli 2002