

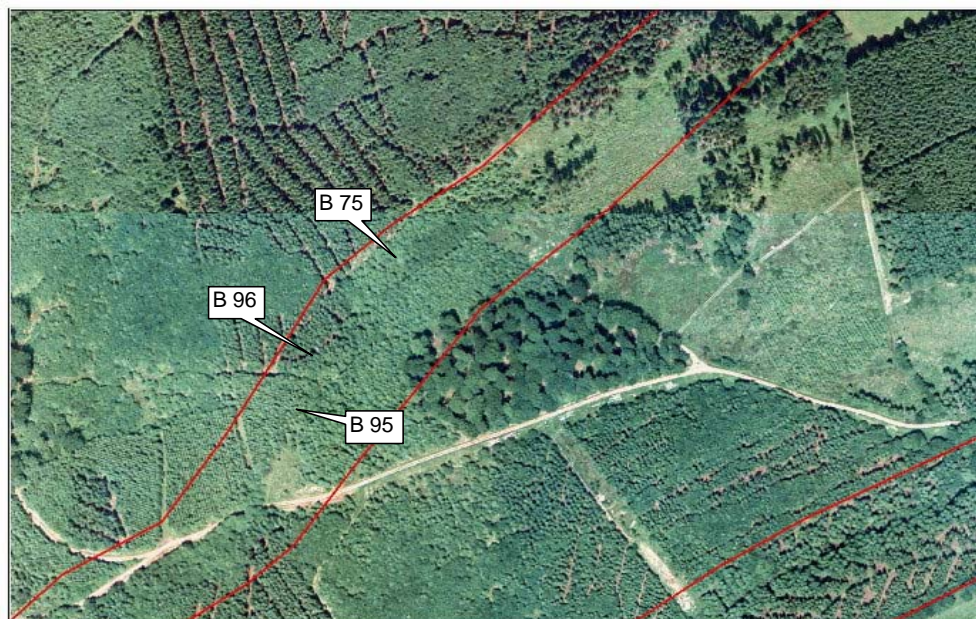
<b>Projekt Ahr 2000</b>	<b>Biotopesteinrichtende Maßnahmen</b>		
<b>Maßnahmentyp:</b>	<b>Beseitigung standortfremder Aufforstungen und anschließende Pflanzung</b>		
<b>Maßnahmen- Nr.:</b>	<b>B 96</b>		
<b>Lage:</b>	<b>Schafbach / Mäusbach</b>		
<b>Flächengröße (qm):</b>	3.000,00		
<b>Gemarkung:</b>	Schmidtheim	<b>Flur:</b>	12 <b>Nr:</b> 11 tlv.
<b>Abteilung:</b>	150 e 1		
<b>Eigentümer:</b>	Forstbetrieb Gemeinde Blankenheim		
<b>Kartenausschnitt:</b>			
<b>Ausgangssituation:</b>	Fichtenwald (Alter: 29 Jahre) (Biotoptyp: AJ0 I)		
<b>Entwicklungsziel:</b>	Naturnahe Laubwald entsprechend der potenziellen natürlichen Vegetation		
<b>Maßnahme:</b>	1. Entnahme der standortfremden Fichten 2. Anpflanzung von Roterle ( <i>Alnus glutinosa</i> )		700 Stck.
<b>Einzelmaßnahmen</b>	<b>Zeitraum</b>	<b>Kosten</b>	
<b>Hiebsunreife:</b>		16.319,00 DM	8.343,77 €
<b>Flächenräumung:</b>	Winter 2000 / 2001	377,58 DM	193,05 €
<b>Pflanzmaterial:</b>		293,61 DM	150,12 €
<b>Pflanzlöhne:</b>	Frühjahr 2001	1.005,84 DM	514,28 €
<b>Gesamtkosten:</b>		17.996,03 DM	9.201,22 €
<b>Kosten / qm:</b>		6,00 DM	3,07 €

**Projekt Ahr 2000**      **Biotopesteinrichtende Maßnahmen**

**Maßnahmentyp:**      **Beseitigung standortfremder Aufforstungen und anschließende Pflanzung (B 95, B 96)**

**Maßnahmen- Nr.:**      **B 75, B 95 und B 96**

**Lage:**                      **Schafbach / Mäusbach**



Mäusbach - Luftbild 1998



Mäusbach - Luftbild 2003